

**TRINITY
GARDENS**



MEMORIA DE
CALIDADES

ESTRUCTURA

- Estructura de hormigón armado formada por zapatas, muros, pilares, vigas y forjado unidireccional, de acuerdo con la normativa vigente.
- Aislamiento termoacústico de todos los forjados.
- Aislamiento termoacústico en techo en contacto con cubierta y suelo de planta baja.
- Control de calidad y ensayos realizados por laboratorio homologado.

CUBIERTA

- Cubierta plana transitable aislada térmicamente con poliestireno extruido.
- Impermeabilización mediante doble lámina asfáltica y acabado en baldosa cerámica, césped artificial u hormigón impreso, según zonas.

FACHADA

Fachada a calle:

- Fachada ventilada, cámara de aire con aislamiento termoacústico, media asta de ladrillo cerámico perforado, cámara de aire y trasdosado interior mediante placa de yeso laminado sobre perfilera metálica con aislamiento termoacústico.
- Zonas de terrazas, con revestimiento en monocapa negro.
- Barandillas de terrazas de vidrio laminado de seguridad templado.

Fachada a patio de manzana:

- Hoja exterior de ladrillo cerámico caravista negro, enfoscado interior con mortero hidrófugo, cámara de aire con aislamiento termoacústico y trasdosado interior mediante placa de yeso laminado sobre perfilera metálica con aislamiento termoacústico.
- Barandillas de terrazas de vidrio laminado de seguridad.

DISTRIBUCIONES

- Separación entre viviendas y zonas comunes mediante tabiquería cerámica revestida con placas de yeso laminado con aislamiento termoacústico.
- Tabiquería interior formada por placas de yeso laminado sobre entramado de perfilera metálica con aislamiento interior termoacústico según normativas técnicas vigentes.

CARPINTERÍA EXTERIOR

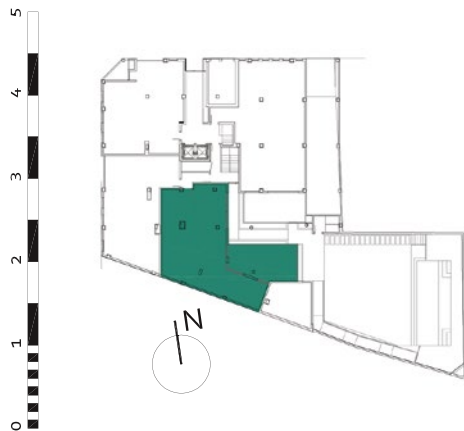
- Carpintería exterior con rotura de puente térmico, doble acristalamiento con vidrio bajo emisivo interior y cámara de aire.
- Ventanas oscilobatientes, una por estancia (excepto puertas balconeras).
- Persiana enrollable formada por lama térmica de aluminio con aislamiento.
- Cajón de persiana tipo monoblock aislado térmicamente.

PAVIMENTOS

- Pavimento laminado tipo AC4 en toda la vivienda sobre lámina flexible amortiguadora del ruido por impacto.
- Rodapié de DM con acabado lacado blanco mate.
- Baldosa cerámica en cocinas, baños y terrazas.
- Escalera de zonas comunes en granito.



Vivienda 3 habitaciones
(Con amplia terraza)



PLANTA BAJA

CARPINTERÍA INTERIOR

- Puertas interiores compuestas por hoja lisa lacada en color blanco mate y jamba recta a testa, pernios de colgar, picaportes y manillas con acabado en inox.
- Frente de armario empotrado en todos los dormitorios con revestimiento interior.
- Puerta de entrada blindada con cerradura de seguridad de tres puntos, lacada en color blanco mate lisa, mirilla óptica, bisagras de seguridad, pomo tirador exterior y manilla interior, con acabado de accesorios en inox.

REVESTIMIENTO DE TECHOS

- Falso techo con placa de yeso laminado sobre perfilera metálica con acabado de pintura plástica lisa en toda la vivienda.

REVESTIMIENTOS DE PARAMENTOS VERTICALES

- Pintura plástica lisa en vestíbulo, salón, cocina, pasillo y dormitorios.
- Pintura plástica lisa en zonas comunes.
- Alicatado con gres porcelánico en aseos y baños.

APARATOS SANITARIOS

- Inodoros y bidé Roca modelo The Gap y Meridian color blanco.
- Plato de ducha Fiora o similar color blanco.
- Inodoros con doble descarga.
- Grifería termostática en bañera y ducha.
- Grifería monomando Roca modelo Targa o similar, con boquilla economizadora de agua.

TRINITY GARDENS

CUIDAMOS CADA DETALLE, PARA
LOGRAR EL MÁXIMO APROVECHAMIENTO
Y FUNCIONALIDAD.



Vivienda 3 habitaciones
(Con amplia terraza)



PLANTA QUINTA



INSTALACIÓN ELÉCTRICA

- Instalación realizada según Reglamento de Baja Tensión y normativa de la Empresa suministradora.
- Mecanismos eléctricos de la casa Niessen modelo ZENIT, color blanco o similar.
- Toma de TV y Datos en cocina, salón y dormitorios. Toma de TV por cable y de datos adicional en salón y dormitorio principal.
- Acometida de fibra óptica en vivienda.
- Videoportero automático Tegui manos libres o similar.
- Iluminación LED en zonas comunes y sensores de presencia.
- Preinstalación de cargador de vehículo eléctrico.

FONTANERÍA Y SANEAMIENTO

- Instalación de agua fría y caliente con tubería de polietileno.
- Red de desagües y bajantes con tuberías de PVC homologadas e insonorizadas.
- Llaves de corte en entrada a vivienda, cocina y baños.

CLIMATIZACIÓN Y AGUA CALIENTE

- Calificación Energética A.
- Aerotermia con sistema individual por vivienda para climatización (frío y calor) y generación de agua caliente sanitaria (ACS).
- Calefacción mediante suelo radiante a baja temperatura.
- Refrigeración mediante suelo refrescante.

VENTILACIÓN

- Ventilación controlada en toda la vivienda con sistema de recuperador de calor de alta eficiencia que minimiza el consumo energético a diferencia de otros sistemas convencionales de ventilación.

ASCENSORES

- Conforme a las normas UNE EN-81-20 y UNE EN-81-50, con capacidad para 6 personas con variador de frecuencia y puertas automáticas resistentes al fuego.

AMUEBLAMIENTO DE COCINA

- Cocina equipada con muebles altos y bajos, laminados en color blanco mate.
- Equipamiento formado por horno, placa de inducción, campana telescópica, fregadero, grifería monomando, lavadora, lavavajillas y frigorífico integrados.
- Encimera porcelánica o de cuarzo compacto.



© 2021 ARANSA GRUPO INMOBILIARIO

Calle Gral. Vara de Rey, 5, Planta Baja. Izquierda 26003 Logroño, La Rioja